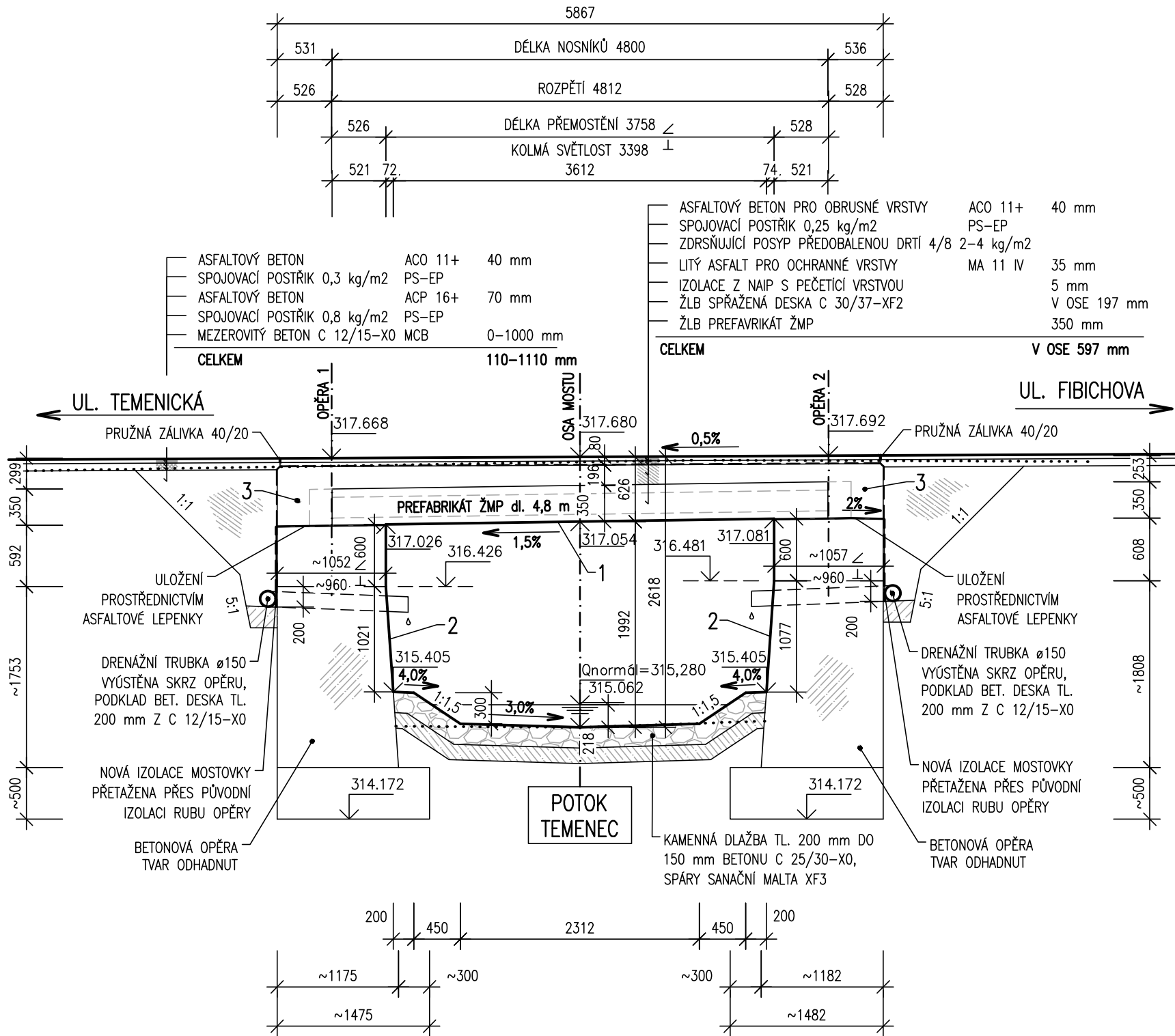


PODÉLNÝ ŘEZ–NOVÝ STAV 1:50



LEGENDA

1 SANACE SPODKU A BOKU NOSNÉ KONSTRUKCE

OTRYSKÁNO VYSOKOTLAKÝM VODNÍM PAPSKEM 800–1200 BAR, VYHŘEZLÁ VÝZTUŽ
OPATŘENA ANTIKOROZNÍM NÁTĚREM, SPOJOVACÍ MŮSTEK, REPROFILACE SANAČNÍ MALTOU
TL. 10–15 mm, FINÁLNÍ STĚRKA, OCHRANNÝ SJEDNOCUJÍCÍ BAREVNĚ TÓNOVANÝ NÁTĚR
BARVY BETONU

2 SANACE SPODNÍ STAVBY – OPĚR, KŘÍDEL

OTRYSKÁNO VYSOKOTLAKÝM VODNÍM PAPSKEM 800–1200 BAR, VYHŘEZLÁ VÝZTUŽ
OPATŘENA ANTIKOROZNÍM NÁTĚREM, NÁSTRÍK INHIBITOREM KOROZE, SPOJOVACÍ MŮSTEK,
REPROFILACE SANAČNÍ MALTOU TL. 15–25 mm, FINÁLNÍ STĚRKA, OCHRANNÝ SJEDNOCUJÍCÍ
BAREVNĚ TÓNOVANÝ NÁTĚR BARVY BETONU, V PŘÍPADĚ KAVEREN HLUBŠÍCH NEŽ 30 mm
PRIMÁRNĚ SANOVAT STŘÍKANÝM BETONEM, VRSTVY á 50 mm ARMOVAT KARI SÍTÍ
ø 4, 100/100

3 ÚPRAVA KONCŮ NOSNÍKŮ/ZÁVĚRNÉ ZIDKY

KONCOVÉ DOBETONÁVKY NOSNÍKŮ UBOURÁNY, DUTINY NOSNÍKŮ ZAVIČKOVÁNY A DOBETONOVÁNY
KONCOVÉ PŘÍČNÍKY, JENŽ BUDOU PROARMOVÁNY SE SPŘÁŽENOU DESKOU

POZNÁMKA:

K MOSTNÍ KONSTRUKCI SE NEDOCHOVALA ŽÁDNÁ DOKUMENTACE. STÁVAJÍCÍ TVARY JSOU
KRESLENY DLE OMĚŘENÍ KONSTRUKCE A ZKUŠENOSTÍ PROJEKTANTA S OBDOBnými
KONSTRUKCEMI. SKUTEČNÝ STAV SE MŮŽE OD PŘEDPOKLADŮ PROJEKTU LIŠIT.

TABULKA POUŽITÝCH BETONŮ – PODROBNÁ SPECIFIKACE, ČSN EN 206

- ŘÍMSA MOSTU, RAMPOVITÉ UKONČENÍ ŘÍMSY
C 30/37–XC4, XD1, XF4 – Cl 0,2 – Dmax.22 – S3
- MOSTOVKA – SPŘÁŽENÁ DESKA, PŘÍČNÍKY, ÚPRAVA KŘÍDEL
C 30/37–XC4, XD1, XF2 – Cl 0,2 – Dmax.22 – S3
- BETON A SPÁRY KAMENNÉ DLAŽBY
C 25/30–X0 – Cl 0,2 – Dmax.22 – S1 (ZAVLHLÁ SMĚS),
SPÁROVACÍ (TŘEBA SANAČNÍ) MALTA S ODOLNOSTÍ XF3
- MEZEROVITÝ BETON
C 12/15–X0 MIN. PEVNOST 8 MPa, STEJNORODÁ FRAKCE HRUBÉHO KAMENIVA
D16, D22, MEZEROVITOST 25%, w/c MAX. 0,45, PROPUSTNOST 10 l/m2/s
- STŘÍKANÝ BETON
C 35/45–XC3, XD1, XF2 – Cl 0,2 – Dmax.8 – S5
- KAMENNÝ ZÁHOZ PROLITÝ ŘÍDKÝM BETONEM
C 25/30–XC3, XF3 – Cl 0,2 – Dmax.8 – S5 – S6

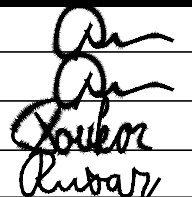

SPECIFIKACE POVRCHU BETONŮ

- VEŠKERÉ NEVIDITELNÉ PLOCHY – Aa
- VIDITELNÉ PLOCHY (NK, OPĚRY, KŘÍDLA) – Cd
- VIDITELNÉ PLOCHY (VIDITELNÉ PLOCHY BOKU A PODHLEDU ŘÍMSY) – Bd
- ZDRSNĚNÝ POVRCH – STRÍÁŽ (POVRCH ŘÍMSY) – De

SO 201

PDPS

Souřadnicový systém: S - JTSK
Výškový systém: Bpv

Hlavní projektant:	Ing. Jaromír RUŠAR		 Majdalenky 19, 638 00 Brno Tel., fax: 545 222 037 E-mail: info@rusar.cz	
Zodpovědný projektant:	Ing. Jaromír RUŠAR			
Vypracoval:	Ing. Kryštof POUKAR			
Kontroloval:	Ing. Květoslav RUŠAR			
Kraj:	Olomoucký		Datum:	1 / 2017
Zadavatel:	Město Šumperk		Formát:	3A4
Název akce:	Most M1 Fibichova přes potok Temenec		Měřítko:	1:50
Název objektu: SO 201 - Most	Název výkresu:	PODÉLNÝ ŘEZ NOVÝ	Účel:	PDPS
			Čís.zakáz.:	38/2016
			Archivní čís.:	11/2016
Čís.soupravy:			Čís. výkresu:	
				06